

LPK 160 D

Beskrivning

LPK är en liten och kompakt rektangulär kanalfläkt. Den är perfekt vid krav av låg bygghöjd. LPK 200 är endast 20 mm över kanaldimensionen.

Alla fläktar har ytterrotormotor med underhållsfria kullager. Motorn är försedd med inbyggt godkänt motorskydd. Fläkthjulet har framåtböjda skovlar för hög effektivitet och har mycket låg ljudnivå.

Med swing-out design är fläkten mycket enkel att göra ren.



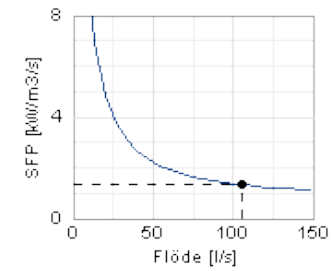
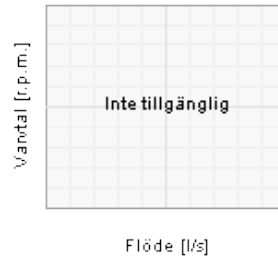
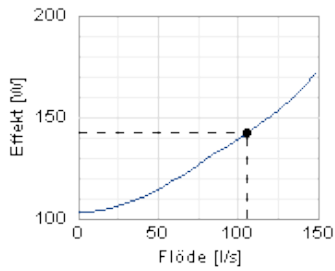
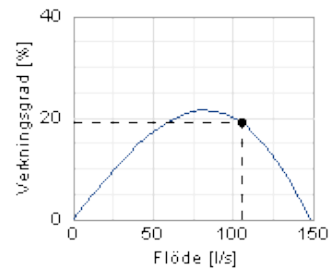
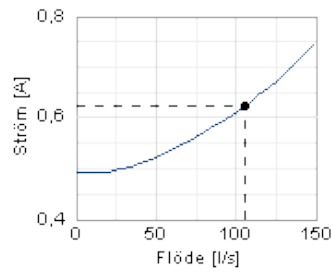
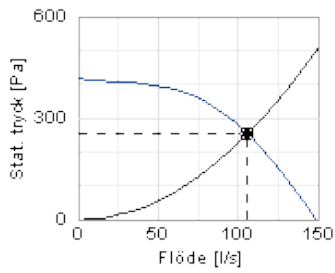
Tekniska data

Storhet	Värde	Enhet
Spänning	230	V
Fas	1	~
Frekvens	50	Hz
Effekt	162	W
Ström	0,72	A
Varvtal	2150	r.p.m.
Max temperatur på transporterad luft	45	°C
Max temperatur på transporterad luft vid spänningsreglering	45	°C
Ljudtrycksnivå, 3 m	49	dB(A)
Längd	350	mm
Bredd	272	mm
Höjd	186	mm
Vikt	4,6	kg
Kapslingsklass, motor	44	IP
Isolationsklass, motor	F	
Kondensator	4	µF
Kanalanslutning	ø160 mm	

Diagram

○ Vald punkt

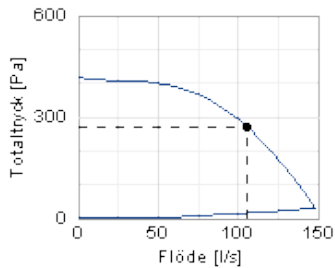
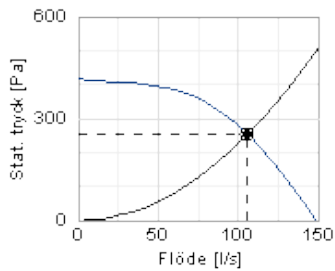
Flöde [l/s]	81,3
Stat. tryck [Pa]	343
● Arbetspunkt	
Flöde [l/s]	81,3
Stat. tryck [Pa]	343
Effekt [W]	130
Ström [A]	0,575
Varvtal [r.p.m.]	-
Verkningsgrad [%]	21,5
SFP [kW/m ³ /s]	1,57
Spänning [V]	230



Ljud

○ Vald punkt

Flöde [l/s]	106
Stat. tryck [Pa]	255
● Arbetspunkt	
Flöde [l/s]	106
Stat. tryck [Pa]	255
Totaltryck [Pa]	272
Effekt [W]	142
Ström [A]	0,625
Varvtal [r.p.m.]	-
Verkningsgrad [%]	19
SFP [kW/m ³ /s]	1,33
Spänning [V]	230

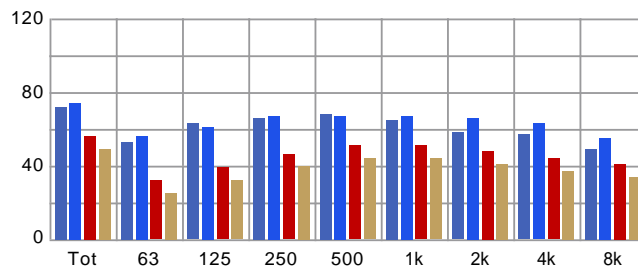


Avstånd: 3

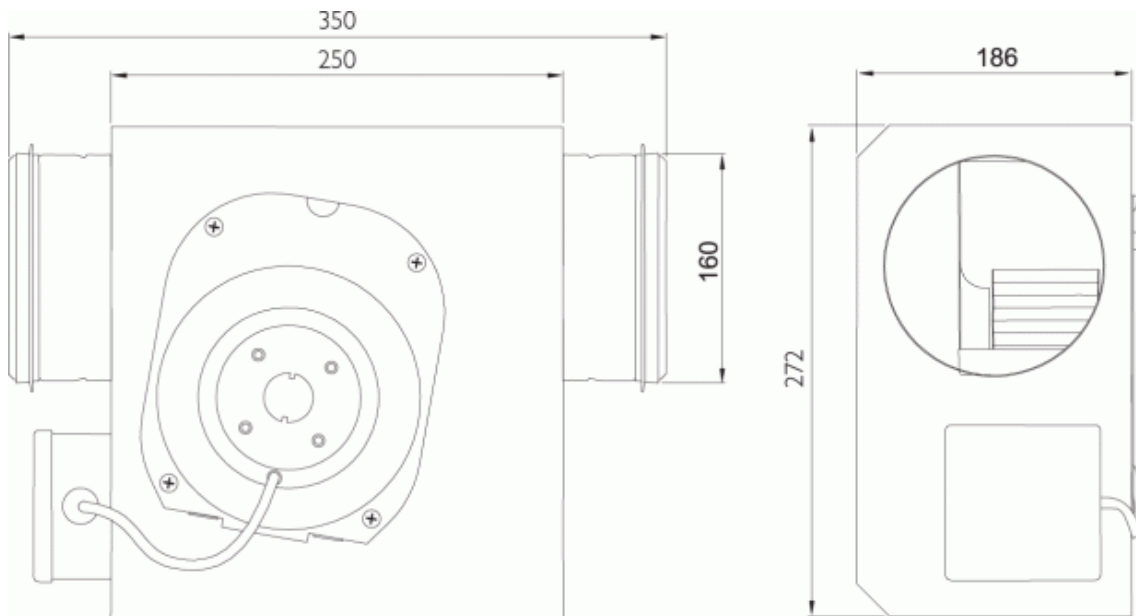
Utbredningstyp: Halvsfärisk

Ekvivalent absorptionsarea: 20

	Tot	63	125	250	500	1k	2k	4k	8k
Inlopp Lw dB(A)	72	53	63	66	68	65	58	57	49
Utlopp Lw dB(A)	74	56	61	67	67	67	66	63	55
Omgivning Lw dB(A)	56	32	39	46	51	51	48	44	41
Omgivning Lp dB(A)	49	25	32	40	44	44	41	37	34

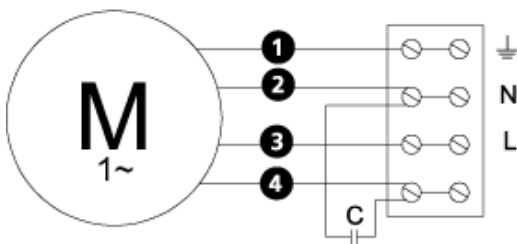


Dimensioner



Kopplingsschema

4040001



- M** = Fläktmotor
- M1** = Fläktmotor
- M2** = Fläktmotor
- M3** = Rotormotor
- 1** = Gul/Grön
- 2** = Svart
- 3** = Blå
- 4** = Brun
- 5** = Vit (TW)
- 6** = Orange
- 7** = Grå
- 8** = Röd
- 9** = Grön
- 10** = Lila

Tillbehör

Elektriska tillbehör



ETFV-94A



FRE 6



VRDE 1,5



VRS 1,0



VRTEC

Tillbehör



FLF 160



FLK 160



BSV 160



YG 160



LDC 160