



## **Kanal- och Väggläktar**

CK • CV • KV • RS • LPK

web-version



# ÖSTBERG

## THE FAN COMPANY

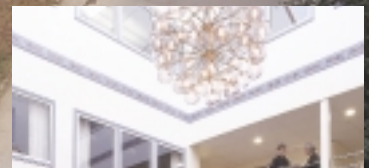
**Östberg är en av världens ledande fläkttillverkare. Med huvudkontor och fabrik i Avesta har företaget hela världen som sitt arbetsfält.**

**F**ör oss står kvalitet och nytänkande i första rummet. I linje med detta är CA Östberg certifierade enligt ISO 9001 samt ISO 14001. Vi är medvetna om att det ställer höga krav på oss men det garanterar också en effektiv och rationell produktion av högklassiga fläktar.

Östbergs fläktar har gott rykte bland fackmän över hela världen. Vi expanderar och våra produkter blir allt mer efterfrågade, både här hemma och utanför Sveriges gränser.

Fläktarna är lättmonterade, effektiva och underhållsfria. Vi är lyhörda för de behov VVS-branschen har och fläktarna är utvecklade och framtagna efter omsorgsfulla förstudier i vår prototypverkstad och vårt mätlaboratorium.

En fläkt från Östbergs består, rakt igenom, av väl beprövade och noga dokumenterade komponenter. Alla fläktar kontrolleras innan de levereras. Vi kan garantera säkra leveranser i utsatt tid. Östberg är ett företag att lita på - här, nu och i framtiden.





# Innehållsförteckning

	<b>sida</b>
<b>CK</b>	<b>4-7</b>
<b>CK, 60 Hz</b>	<b>8-9</b>
<b>LPK</b>	<b>10-11</b>
<b>RS</b>	<b>12-13</b>
<b>CV/KV</b>	<b>14-15</b>
<b>TILLBEHÖR</b>	<b>16-17</b>
<b>DRIFT OCH SKÖTSEL</b>	<b>18</b>
<b>FÖRKLARINGAR TILL LJUDDATA</b>	<b>19</b>



**Besök vår webbplats för info om övriga produkter.**

Ljuddata finns angivna vid respektive fläkt. För förklaring till ljuddata, se sid 19. För samtliga produkter förbehåller vi oss rätten till konstruktionsändringar utan föregående meddelande. För priser se separat prislista. Mer information om våra produkter lämnas av närmaste återförsäljare eller av vår kundtjänst som ni når via telefon, fax och e-mail, (se sista sidan i denna broschyr).

© 2004, AB CA Östberg.

All kopiering, återgivande av text, bilder eller exempel ur denna skrift utan CA Östbergs skriftliga godkännande, medges ej.



Vi vet hur den verklighet ser ut som våra fläktar så småningom hamnar i. Därför har vi skapat förutsättningar för långvarig problemfri drift. Utmärkande, inte bara för CK, utan för alla fläktar som produceras av CA Östberg, är den vikt som lagts vid de olika ingående delarnas kvalitet. Chassit (1) skall hålla för hårda tag. Den i Västeuropa tillverkade ytterrotormotorn (2) borgar för hög kvalitet. Elinstallationer (3) i kapslad kopplingsdosa IP54. Hundraprocentig test av samtliga fläktar.

# CK cirkulär kanalfläkt

## Hög kapacitet och driftsäkerhet

Kanalfläkten CK är en radialfläkt med rak genomströmning. Den är kompakt, har stor kapacitet och är mycket enkel att montera. CK klarar högt tryck och långa kanaler med bibehållen låg ljudnivå. Den kan varvtalsregleras genom spännings- / frekvensändring. Om flera fläktars totala märkström understiger regleringens märkström, kan dessa anslutas till samma spännings- / frekvensreglering.

CK är fuktskyddad och godkänd för våta utrymmen. Den skall dock *ej* användas för transport av slipdamm, sot och liknande. CK har ett stabilt hölje i förzinkad stålplåt samt inbyggt godkänt motorskydd.

Kanalansluten CK håller skyddsklass IP 44.

## Tillbehör

Montageklammer, montagekonsol, beröringsskydd, rumstermostat, backspjäll, jalusislutare och reglerutrustning, se sid 16-17.

### FACKMANNENS VAL

Effektivitet, låg ljudnivå och genomtänkta tillbehör har gjort CK till varje fackmans favorit.

CK är kvalitet rakt igenom, från chassi till minsta elektriska komponent, och varje levererad fläkt är testad före leverans. CK är en storsäljare över hela världen.



AB C.A. Östberg grundades i 1981 av Hans Östberg som fortfarande har en nyckelposition inom företaget.

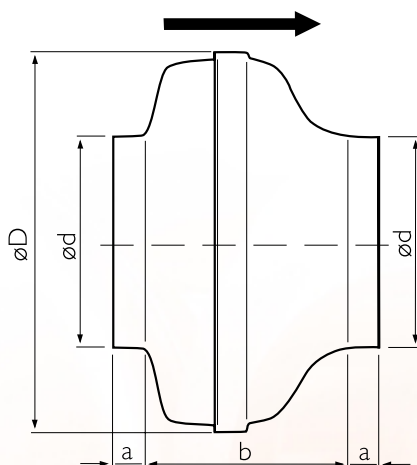
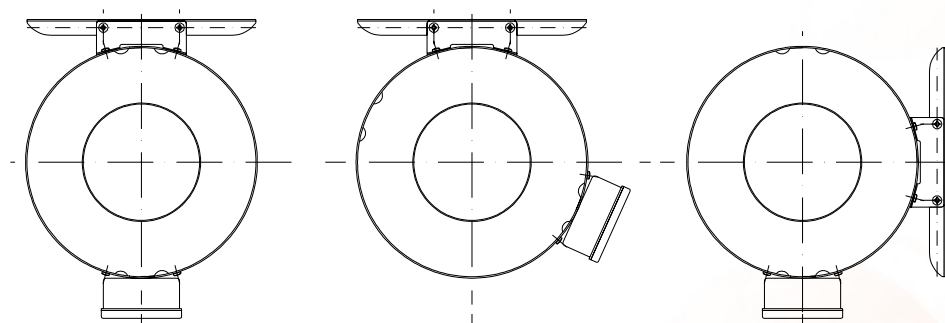
Östberg the Fan Company sysselsätter idag över 180 personer och är därmed en av världens ledande fläkt-tillverkare.





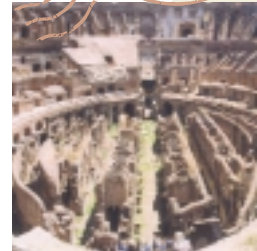
## LJUDDATA CK, CV, KV

Fläkttyp	Mätpunkt	L <sub>pA</sub>		L <sub>wA</sub>							
		dB(A)	tot	63	125	250	500	1k	2k	4k	8k
<b>CK, CV, KV 100 A</b>	Till kanal	55	62	47	50	55	57	57	51	44	27
	Till omgivning	36	43	-	31	32	32	37	36	34	31
<b>CK, CV, KV 100 C</b>	Till kanal	62	69	52	56	63	64	64	58	52	37
	Till omgivning	43	50	-	34	38	38	44	42	43	36
<b>CK, CV, KV 125 A</b>	Till kanal	53	60	44	48	52	55	54	51	44	29
	Till omgivning	35	42	-	32	30	31	36	34	33	30
<b>CK, CV, KV 125 C</b>	Till kanal	63	70	50	55	61	66	64	62	55	39
	Till omgivning	47	54	-	35	38	38	43	42	44	37
<b>CK, CV, KV 160 B</b>	Till kanal	60	67	47	53	59	61	62	60	57	41
	Till omgivning	43	50	-	32	38	39	44	46	42	34
<b>CK, CV, KV 160 C</b>	Till kanal	66	73	47	56	65	69	69	60	61	45
	Till omgivning	50	57	-	38	42	46	52	49	50	37
<b>CK, CV, KV 200 A</b>	Till kanal	64	71	51	54	60	65	66	62	62	48
	Till omgivning	48	55	-	35	42	45	50	48	46	33
<b>CK, CV, KV 200 B</b>	Till kanal	65	72	51	60	65	68	64	60	58	50
	Till omgivning	49	56	-	43	42	44	50	49	49	41
<b>CK, CV, KV 250 A</b>	Till kanal	65	72	50	62	67	67	67	64	62	47
	Till omgivning	48	55	-	35	42	45	50	48	46	33
<b>CK, CV, KV 250 C</b>	Till kanal	66	73	51	59	64	68	67	66	63	56
	Till omgivning	49	56	-	39	43	46	51	50	49	41
<b>CK, CV, KV 315 B</b>	Till kanal	65	72	49	59	61	65	64	68	64	54
	Till omgivning	49	56	-	38	39	44	49	52	47	37
<b>CK, CV, KV 315 C</b>	Till kanal	66	73	49	57	61	66	66	70	62	60
	Till omgivning	51	58	-	40	42	48	51	52	48	40

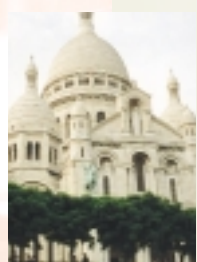
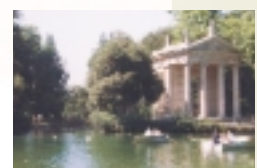


## MÅTT CK

Fläkttyp	ød	øD	a	b
<b>CK 100 A</b>	100	242	20	146
<b>CK 100 C</b>	100	242	20	146
<b>CK 125 A</b>	125	242	20	150
<b>CK 125 C</b>	125	242	20	150
<b>CK 160 B</b>	160	272	26	145
<b>CK 160 C</b>	160	344	28	177
<b>CK 200 A</b>	200	344	28	172
<b>CK 200 B</b>	200	344	28	172
<b>CK 250 A</b>	250	344	28	172
<b>CK 250 C</b>	250	344	28	172
<b>CK 315 B</b>	315	402	28	199
<b>CK 315 C</b>	315	402	28	199



Våra fläktar finns i samtliga EU-länder.



# CK 220/60 Hz cirkulär kanalfläkt

## Hög kapacitet och driftsäkerhet

Kanalfläkten CK är en radialfläkt med rak genomströmning. Den är kompakt, har stor kapacitet och är mycket enkel att montera.

CK klarar högt tryck och långa kanaler med bibehållen låg ljudnivå. Den kan varvtalsregleras genom spännings- / frekvensändring. Om flera fläktars totala märkström understiger regleringens märkström, kan dessa anslutas till samma spännings- / frekvensreglering.

CK är fukttskyddad och godkänd för våta utrymmen. Den skall dock *ej* användas för transport av slipdamm, sot och liknande. CK levereras med stabilt hölje i förzinkad stålplåt samt med inbyggt godkänt motorskydd.

Kanalansluten CK håller skyddsklass IP 44.



## Tillbehör

Montageklammer, montagekonsol, beröringsskydd, rumstermostat, backspjäll, jalouslutare och reglerutrustning, se sid 16-17.

## LJUDDATA, CK 60 Hz

Fläkttyp	Mätpunkt	L <sub>pA</sub>		L <sub>wA</sub>							
		dB(A)	tot	63	125	250	500	1k	2k	4k	8k
<b>CK 100 A</b>	Till kanal	49	56	42	45	49	51	50	44	36	27
	Till omgivning	40	47	-	34	39	34	37	35	32	31
<b>CK 100 C</b>	Till kanal	64	71	53	59	64	67	66	61	56	40
	Till omgivning	48	55	-	36	40	42	49	48	49	42
<b>CK 125 A</b>	Till kanal	49	56	38	44	49	52	50	45	37	27
	Till omgivning	43	50	-	35	39	33	43	43	32	30
<b>CK 125 C</b>	Till kanal	63	70	50	55	61	66	65	62	55	39
	Till omgivning	50	57	-	37	42	41	53	51	47	38
<b>CK 150 B / 160 B</b>	Till kanal	59	66	47	52	58	60	61	58	54	38
	Till omgivning	48	55	-	38	40	42	49	51	48	37
<b>CK 150 B / 160 C</b>	Till kanal	64	71	50	56	61	65	68	63	59	45
	Till omgivning	51	58	-	36	41	47	54	51	51	38
<b>CK 200 A</b>	Till kanal	64	71	50	56	63	66	66	61	60	45
	Till omgivning	52	59	-	37	44	50	55	53	50	38
<b>CK 200 B</b>	Till kanal	68	75	54	68	70	68	66	61	59	50
	Till omgivning	54	61	-	40	50	53	57	54	52	45
<b>CK 250 A</b>	Till kanal	68	75	51	61	67	69	69	70	63	50
	Till omgivning	52	59	-	38	46	50	54	54	51	37
<b>CK 250 C</b>	Till kanal	67	74	55	55	60	66	69	69	66	59
	Till omgivning	51	58	-	42	46	51	52	52	50	40
<b>CK 315 B</b>	Till kanal	68	75	50	57	63	65	68	71	67	62
	Till omgivning	52	59	-	40	43	52	53	53	50	42
<b>CK 315 C</b>	Till kanal	69	76	53	59	63	65	69	73	69	62
	Till omgivning	54	61	-	45	50	54	56	55	50	40



Fläktar från Östberg friskar upp tillvaron i flera länder i Sydamerika.







# LPK rektangulär kanalfläkt

LPK är en liten och praktisk kanalfläkt från Östberg. Dess låga bygghöjd, ca 2 cm över kanaldimension, gör den till ett viktigt komplement i fläktsfamiljen. LPK är det perfekta valet vid krav på låg bygghöjd.

LPK har en genomtänkt konstruktion med en högkvalitativ reglerbar radialfläkt och ett chassi av galvaniserad stålplåt.

Ytterrotormotorn med dess framåtböjda skovlar är försedd med godkänt motorskydd och är mycket enkel att rengöra tack vare swing-out utförandet.

LPK finns i följande storlekar; Ø 100, 125 och 160 mm.



Asien är en världsdel i utveckling. Fläktar från Östberg finns i de flesta asiatiska länder.

10

## TEKNISKA DATA, LPK

LPK		100 A	100 B	125 A	125 B	160 B	160 D
Spänning	V	230	230	230	230	230	230
Märkström	A	0,16	0,34	0,21	0,44	0,55	0,72
Märkeffekt	W	36	77	47	100	122	162
Värvtal,	Rpm	870	1800	1050	1450	1750	2150
Skyddsform, motor	IP	44	44	44	44	44	44
Isolationsklass, motor		F	F	F	F	F	F
Max temp	°C	80	50	80	55	55	45
Vikt	kg	3,5	3,5	3,8	3,8	4,4	4,6

Kopplingsschema s 19 Nr: 4040002 4040001 4040002 4040001 4040001 4040001

## LJUDDATA, LPK

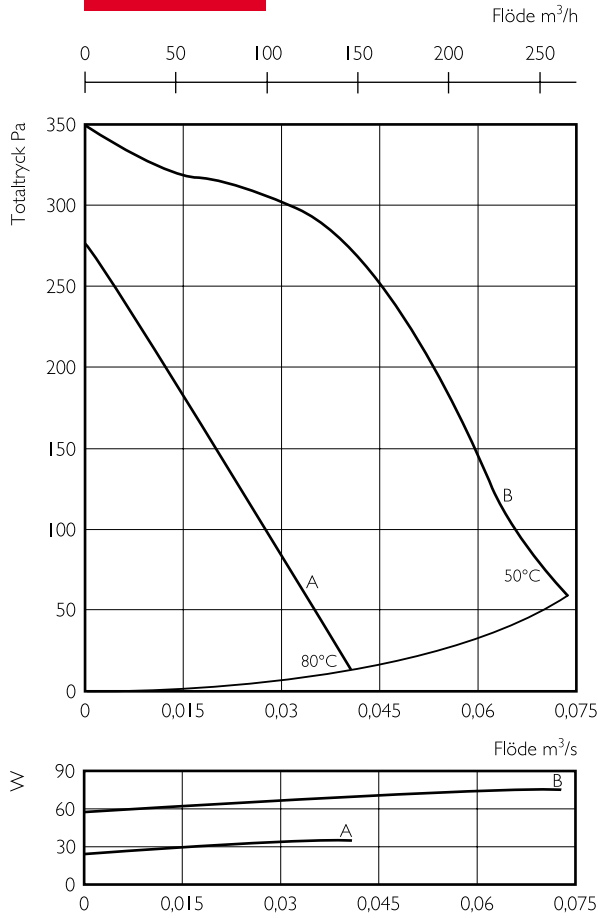
Fläkttyp	Flöde/Total tryck	Mätpunkt	L <sub>pA</sub>		L <sub>wA</sub>							
			dB(A)	tot	63	125	250	500	1k	2k	4k	8k
LPK 100 A	22 l/s	Inlopp	47	54	45	48	45	47	47	42	37	29
		Utlopp	51	58	43	47	49	51	55	49	42	33
	145 Pa	Omgivning	37	44	28	33	38	35	37	34	32	32
LPK 100 B	46 l/s	Inlopp	55	62	50	57	56	54	54	51	50	41
		Utlopp	60	67	53	57	60	59	62	60	55	49
	245 Pa	Omgivning	44	51	28	34	46	43	44	42	40	38
LPK 125 A	41 l/s	Inlopp	53	60	46	50	52	54	55	50	44	31
		Utlopp	56	63	47	51	56	57	60	53	48	38
	142 Pa	Omgivning	42	49	29	35	41	41	44	42	36	33
LPK 125 B	70 l/s	Inlopp	59	66	53	57	58	61	60	57	51	41
		Utlopp	63	70	53	57	61	63	66	62	57	49
	217 Pa	Omgivning	48	55	30	37	47	47	51	49	44	39
LPK 160 B	94 l/s	Inlopp	63	70	54	60	63	65	64	56	53	45
		Utlopp	64	71	55	60	65	65	66	62	60	51
	210 Pa	Omgivning	49	56	33	41	49	51	50	47	41	38
LPK 160 D	107 l/s	Inlopp	65	72	54	63	66	68	65	58	57	49
		Utlopp	67	74	57	62	67	67	67	66	63	55
	260 Pa	Omgivning	49	56	33	39	46	51	51	48	44	41



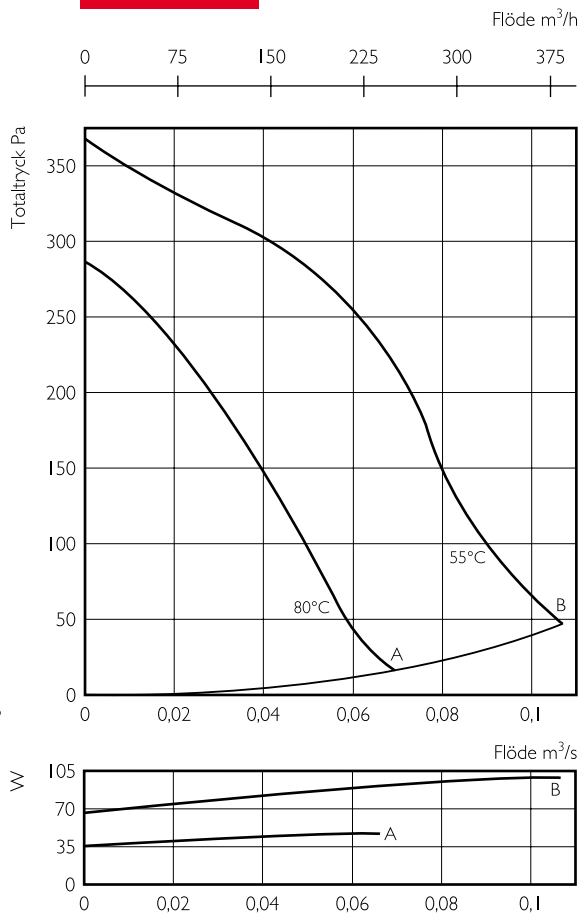
Swing-out!



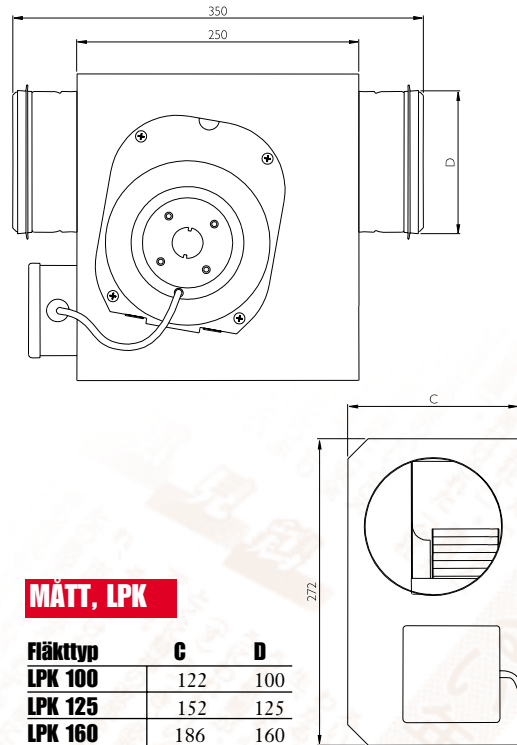
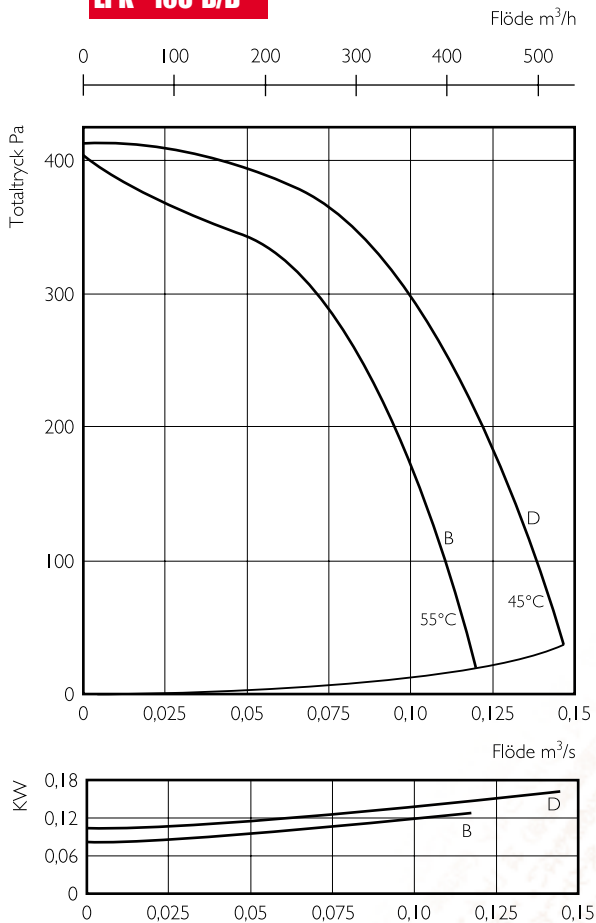
### LPK 100 A/B



### LPK 125 A/B



### LPK 160 B/D



### MÅTT, LPK

Fläkttyp	C	D
LPK 100	122	100
LPK 125	152	125
LPK 160	186	160



Ett exempel på spännande projekt i Asien där Östberg finns representerade är Chek Lap Kok, den nya internationella flygplatsen i Hong Kong.





# RS ytterväggsfläkt

RS är en frånluftsfläkt med brett användningsområde, anpassad för utvändigt montage. Den har en välbeprövad ytterrotormotor med inbyggt godkänt motorskydd. RS är försedd med B-fläkthjul och är varvtalsreglerbar genom spännings / frekvensändring. Samtliga fläktar har ytterhölje av polyesterlackerad galvaniserad stålplåt.

RS finns i Ø 125 och 160 mm.



Ryssland är ett gigantiskt land. Här finns ett stort behov av högkvalitativa produkter inom ventilationsbranschen. Östberg är ett av många svenska företag som funnit sin nisch även här.

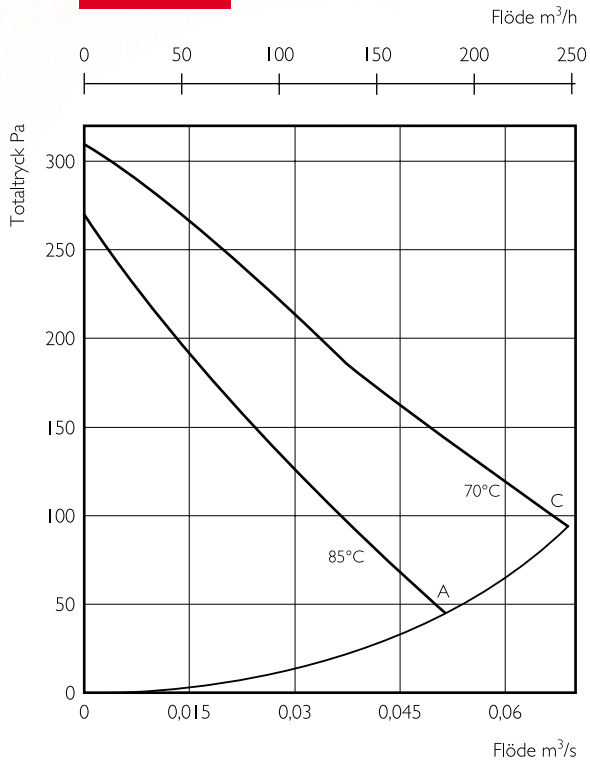
## TEKNISKA DATA, RS

Rektangulär kanalfläkt	RS	125 A	125 C	160 A	160 C
Spänning	V	230	230	230	230
Märkström	A	0,20	0,32	0,29	0,46
Märkeffekt	W	45	73	64	104
Varvtal	Rpm	1400	2460	1200	2480
Skyddsform, motor	IP	44	44	44	44
Isolationsklass, motor		F	F	F	F
Max temp	C°	85	70	65	65
Vikt	kg	3,4	3,4	5,0	5,0
Kopplingsschema sid 19	Nr:	4040002	4040001	4040002	4040001

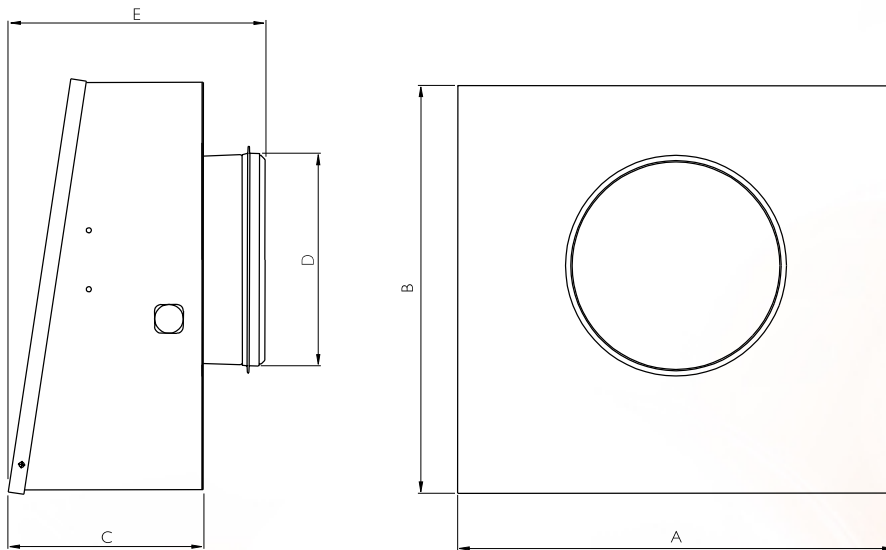
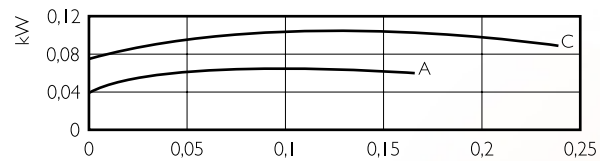
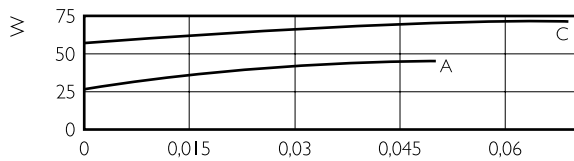
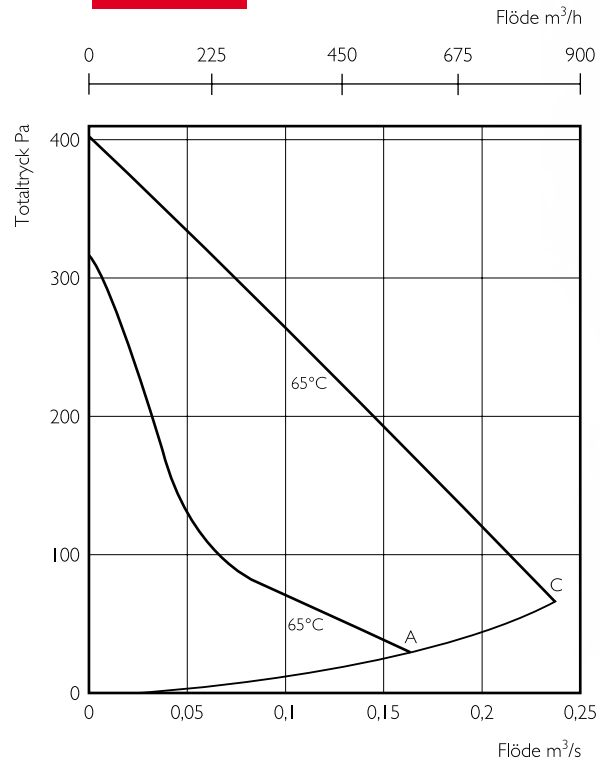
## LJUDDATA, RS

Fläkttyp	Flöde/Total tryck	Mätpunkt	L <sub>pA</sub>		L <sub>wA</sub>							
			dB(A)	tot	63	125	250	500	1k	2k	4k	8k
RS 125 A	39 l/s, 90 Pa	Inlopp	56	63	47	54	58	58	56	51	42	28
		Omgivning	55	62	41	40	50	56	58	55	44	35
RS 125 C	50 l/s, 145 Pa	Inlopp	63	70	55	59	63	65	63	59	51	40
		Omgivning	62	69	48	41	56	63	66	63	54	46
RS 160 A	68 l/s, 95 Pa	Inlopp	54	61	45	53	55	56	54	45	37	19
		Omgivning	51	58	48	38	49	53	52	50	40	32
RS 160 C	138 l/s, 210 Pa	Inlopp	66	73	52	60	66	70	68	59	55	41
		Omgivning	64	71	48	44	60	66	66	64	58	46

### RS 125 A/C

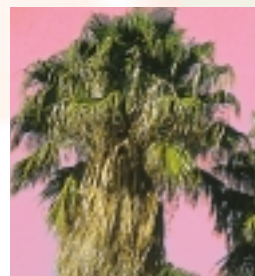


### RS 160 A/C



### MÅTT, RS

Fläkttyp	A	B	C	D	E
RS 125 A / C	230	252	125	125	170
RS 160 A / C	332	310	160	160	195



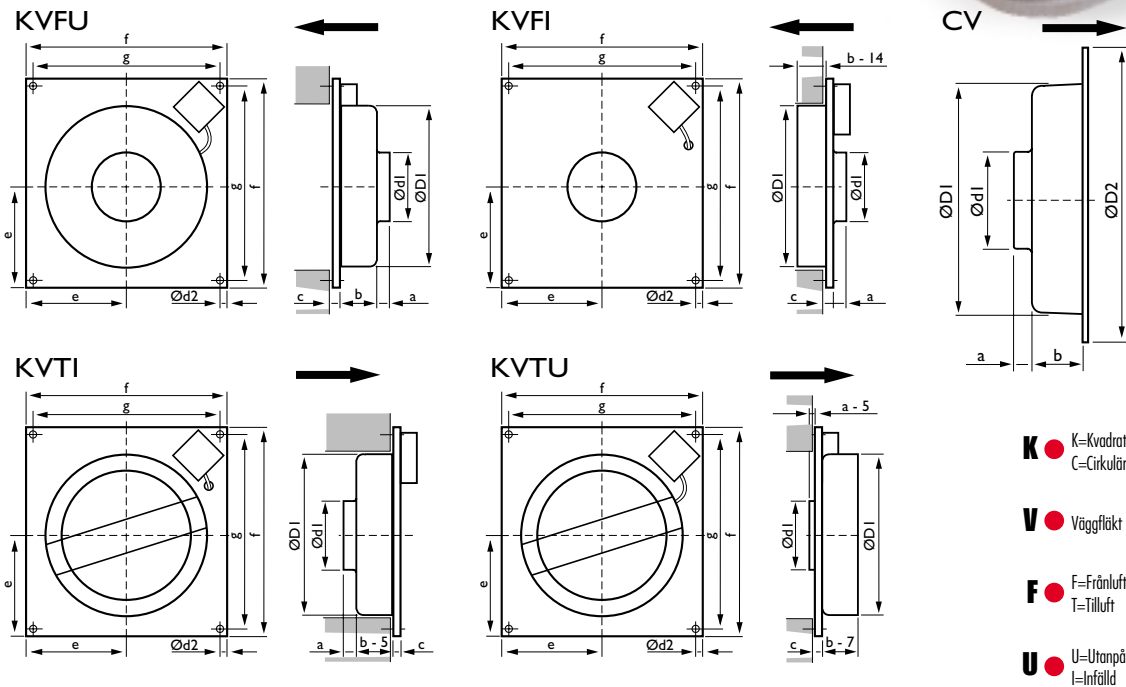
I Arabemiraten är det varmt. Här behövs effektiva fläktar och Östberg har sedan länge goda handelsförbindelser just här.

# CV/KV väggfläkt

## CV/KV

Fläktarna har ett stabilt hölje av förzinkad stålplåt. De kan monteras i valfritt läge och har därför ett mycket stort användningsområde.

Samtliga fläktar har kullagrad ytterrotormotor med inbyggt godkänt motorskydd. Fläktarna är varvtalsreglerbara genom spänning / frekvensändring. Vägghäkt CV och KV finns med tolv olika kapaciteter. Varje storlek finns i fem olika utföranden.



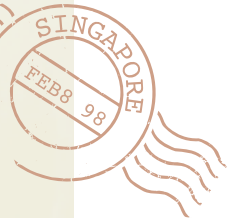
- K** ● K=Kvadratisk  
C=Cirkulär
- V** ● Vägghäkt
- F** ● F=Frånluft  
T=Tilluft
- U** ● U=Utanpåliggande  
I=Infälld

**160** ● Anslutningsmått  
sugsidan

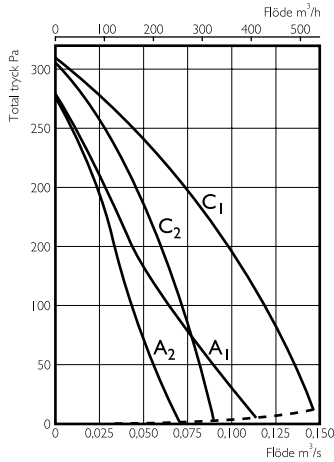
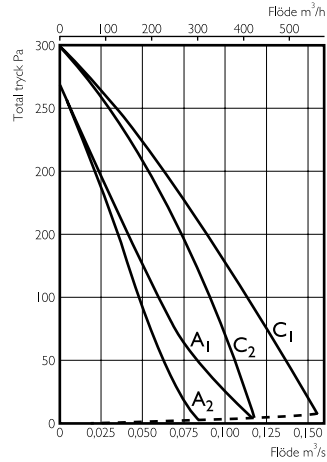
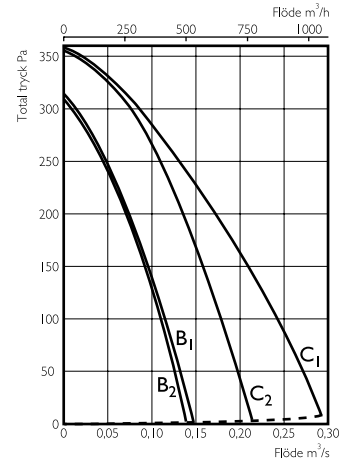
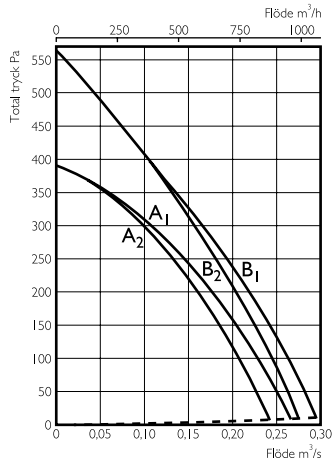
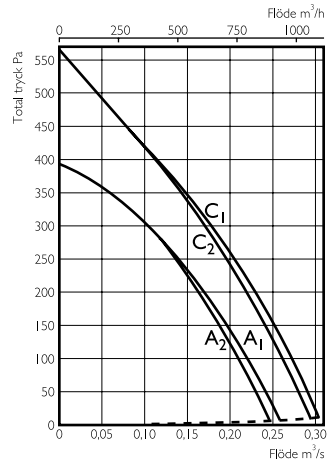
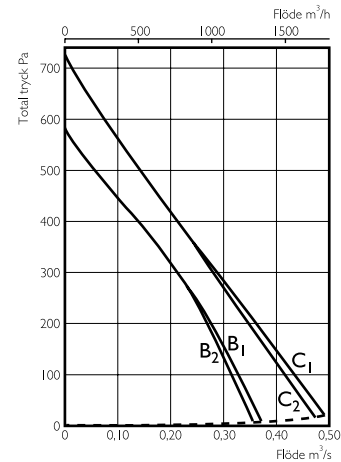
**B** ● Kapacitet  
(se diagram)

### MÅTT, CV/KV

Fläkttyp	Ød <sub>1</sub>	ØD <sub>1</sub>	ØD <sub>2</sub>	a	b	c	Ød <sub>2</sub>	e	f	g
CV/KV 100 A	100	240	262±6	24	80	7	6	140	310	295
CV/KV 100 C	100	240	262±6	24	80	7	6	140	310	295
CV/KV 125 A	125	240	262±6	24	80	7	6	140	310	295
CV/KV 125 C	125	240	262±6	24	80	7	6	140	310	295
CV/KV 160 B	160	268	290±6	30	70	7	6	155	335	320
CV/KV 160 C	160	342	364±6	26	92	10	6	195	400	385
CV/KV 200 A	200	342	364±6	34	83	10	6	195	400	385
CV/KV 200 B	200	342	364±6	34	83	10	6	195	400	385
CV/KV 250 A	250	342	364±6	33	83	10	6	195	400	385
CV/KV 250 C	250	342	364±6	33	83	10	6	195	400	385
CV/KV 315 B	315	400	432±4	34	112	12	6	225	460	445
CV/KV 315 C	315	400	432±4	34	112	12	6	225	460	445





**CV/KV 100 A/C****CV/KV 125 A/C****CV/KV 160 B/C****CV/KV 200 A/B****CV/KV 250 A/C****CV/KV 315 B/C**

1=Kurva uppmätt med kanalanslutning på sugsidan.

2=Kurva uppmätt utan kanalanslutning.

**LJUDDATA, CV/KV**

Se sidan sju.

**TEKNISKA DATA, CV/KV**

Väggfläkt KV/CV		100 A	100 C	125 A	125 C	160 B	160 C	200 A	200 B	250 A	250 C	315 B	315 C
Spänning	V/ Hz	230/50	230/50	230/50	230/50	230/50	230/50	230/50	230/50	230/50	230/50	230/50	230/50
Märkström	A	0,18	0,32	0,19	0,33	0,31	0,44	0,50	0,69	0,44	0,84	0,84	1,24
Märkeffekt	W	41	70	42	72	71	100	115	158	101	192	190	284
Varvtal	Rpm	1860	2390	1700	2320	2410	2480	2580	2500	2580	2420	2465	2370
Skyddsform, motor	IP	44	44	44	44	44	44	44	44	44	44	44	44
Isolationklass, motor	F	F	F	F	F	F	F	F	F	F	F	F	F
Max temp	C°	85	70	85	70	70	65	60	60	60	50	50	50
Vikt	Kg	2,5	2,5	2,5	2,5	2,8	4,0	4,1	4,8	4,1	4,9	5,6	6,0
Kopplingsschema s.19 Nr:		4040002	4040001	4040002	4040001	4040001	4040001	4040001	4040001	4040001	4040001	4040001	4040001

# tillbehör



## MONTAGEKLAMMER

Montageklammer MK används till att förbinda fläkten med kanalen. Den är tillverkad av förzinkad stålplåt och försedd med vibrationsdämpande och tätande gummi. Montageklammern gör det möjligt att enkelt demontera fläkten för kontroll och rengöring.

Finns i storlekarna Ø 100, 125, 160, 200, 250 och 315 mm.



## BERÖRINGSSKYDD

Typ BSV med vinklade öron för montering på rör. Tillverkas av galvaniserad ståltråd.

Finns i storlekar från Ø 100 upp till Ø 800 mm.



## ELEKTRONISK RUMSTERMOSTAT

För montering på eldosa eller direkt på vägg. On/off-reglering av antingen stigande eller sjunkande temperatur. Kopplingsdifferens  $\pm 0,5^{\circ}\text{C}$ . Maxbelastning 16 A, 250 V eller 10 A, 380 V. S-märkt.



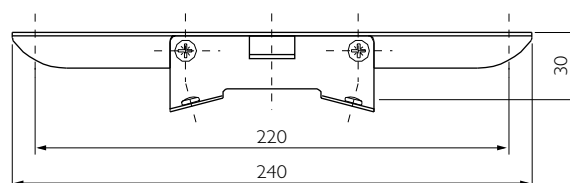
## BACKSPJÄLL

Backspjäll för anslutning till cirkulär kanal. RSK är tillverkad av galvaniserad stålplåt. Lamellerna av aluminium är fjäderbelastade. RSK kan monteras i valfritt inbyggnadsläge och finns i storlekarna Ø 100, 125, 160, 200, 250 och 315 mm.



## MONTAGEKONSOL

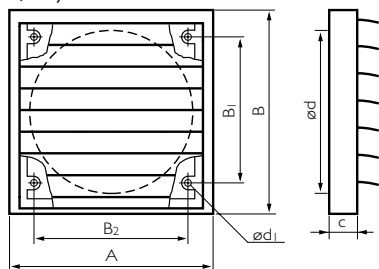
För att underlätta monteringen av CK på vägg eller i tak finns montagekonsol MPM passande samtliga cirkulära kanalfläktar. Montagekonsolen skruvas eller nitas fast på kanalfläkten.



## JALUSISLUTARE

Våra självstängande jalusislutare utmärks av lågt strömningmotstånd.

Ex: vid 4 m/s lufthastighet är motståndet 10 Pa.  
Vid 6,5 m/s är motståndet 30 Pa och vid 8,5 m/s är motståndet 50 Pa.

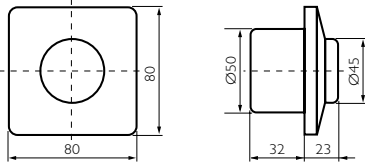


Typ	Ød	A	B	B <sub>1</sub>	B <sub>2</sub>	C
VK 10	100	140	140	110	110	15
VK 12	125	160	160	110	110	20
VK 16	-	190	190	130	130	26
VK 20	-	240	240	167	193	28
VK 25	-	290	290	217	243	28
VK 30	-	340	340	267	293	28
VK 35	-	390	390	317	343	28
VK 40	-	440	440	367	393	28
VK 45	-	490	490	417	443	28
VK 50	-	540	540	467	493	28
VK 63	-	685	685	671	585	40
VK 71	-	685	685	771	685	40
VK 80	-	876	885	862	785	40
VK 90	-	1026	985	1012	885	40



## VARVTALSREGULATOR VRS

För manuell steglös reglering av enfasmotorer. Minimivarvtalet justeras med en skruv under vredet. Regulatorn är godkänd av SEMKO och Telia.



Typ	Märkström	Skyddsklass	Spänning
VRS 0,5 I / U*	0,5 A	IP 44 / 54	230V
VRS 1,0 I / U*	1,0 A	IP 44 / 54	230V
VRS 2,0 I / U*	2,0 A	IP 44 / 54	230V
VRS 4,0 U*	4,0 A	IP 54	230V

\*I=Infälld, IP 44. U=utanpåliggande, IP 54.



## VARVTALSREGULATOR, VRTE

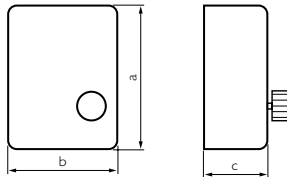
För manuell femstegsreglering av enfasmotorer. Den stabila kåpan är tillverkad av PVC.

Utgående spänningar:

VRTE C: 75V, 110V, 145V, 180V och 230V.

VRTE 1 / 3 / 5: 60V, 105V, 130V, 160V och 230V.

Typ	Märkström	Spänning	Skyddsklass	a	b	c
VRTE C	1,0 A	230V	IP 44	135	70	65
VRTE 1	1,4 A	230V	IP 54	170	135	85
VRTE 3	3,0 A	230V	IP 54	170	135	105
VRTE 5	5,0 A	230V	IP 54	220	170	105



## TRANSFORMATORREGULATOR, VRDE

För hög- och lågfartreglering av enfasmotorer. Ingång finns för t ex kopplingsur eller termostat. Fem valfria, manuellt inställbara spänningar för hög- respektive lågfart. Kapsling av stabil PVC.

Typ	Märkström	Spänning	Skyddsklass	a	b	c
VRDE 1,5	1,5 A	230V	IP 54	254	200	167
VRDE 3	3,0 A	230V	IP 54	254	200	167



# drift och skötsel

Kanal- / väggfläktarna CK, CV, KV, LPK och RS från AB C.A. Östberg är försedda med en asynkronmotor av ytterrotortyp. Motorn har underhållsfria, helkapslade kullager. Fläktarna är utrustade med ett godkänt termokontaktmotorskydd som bryter spänningen om lindningstemperaturen av någon anledning skulle bli för hög. För återställning av manuell termokontakt skall spänningen brytas under ett par minuter, så att termokontakten hinner återgå. Fläktarna är avsedda för kontinuerlig drift och kan varvtalsregleras med extern utrustning genom spännings / frekvensändring\*. Fläktarna är EJ avsedda för transport av explosiva gaser, slipdamm, sot o d.

\* Kräver skärmad kabel och kabelgenomföring.

## Elinstallation

Får endast installeras av behörig elektriker.

1. Kontrollera att elnätets spänning, frekvens, faser etc stämmer med kraven på fläktens märkskylt.
2. Elledningar och kopplingsutrustning måste följa Elsäkerhetsverkets starkströmsföreskrifter, så att säkerhetskrav tillgodoses.
3. OBS! Fläkten måste jordanslutats.

## Skötsel och underhåll

Det enda underhåll som krävs är rengöring av fläkthjulet. Vi rekommenderar kontroll och rengöring ett par gånger per år.

**Före rengöring:** Bryt spänningstillförsel och blockera tillslagsmöjlighet för spänning. Var försiktig vid demontering och rengöring så att fläktens balansering ej påverkas. Använd inte starka lösningsmedel för rengöring och dränk inte motorn i vatten eller annan vätska.

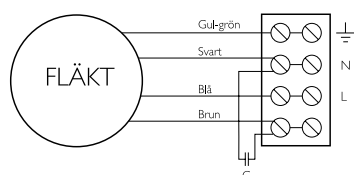
## Om fel uppstår

1. Kontrollera att det finns spänning fram till motorn.
2. Bryt spänningen och kontrollera att fläkthjulet inte är blockerat.
3. Kontrollera att driftskondensatorn är ansluten. (Se kopplingsschema.)
4. Om felet kvarstår, byt kondensator.
5. Om ingen av dessa åtgärder hjälper, kontakta din fläktleverantör.

# kopplingsscheman

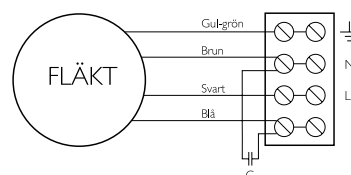
SCHEMA 4040001

Elschema enfas.



SCHEMA 4040002

Elschema enfas.





## förklaringar till ljuddata

Ljuddata har framtagits med följande standarder för ljudmätning:

Tryck och flöde: SS-ISO 5801

Bestämning av ljudeffektnivå i kanal: SS-ISO 5136

Bestämning av ljudeffektnivå i efterklangsrums: SS-EN ISO 3741

### Beteckningar

$L_{WA\text{tot}}$ : Total A-vägd ljudeffektnivå dB(A) (ref  $10^{-12}$  W) = summan av ljudeffektnivån i oktavbanden.

$L_{WA}$ : A-vägd ljudeffektnivå i oktavband dB(A) (ref  $10^{-12}$  W).

$L_{pA}$ : A-vägd ljudtrycksnivå i dB(A) enligt normerad A-vägskorrektion och hänförd till rumsabsorbtionen  $20\text{m}^2$  med halvfärisk utbredning och 3m avstånd.



# ÖSTBERG

THE FAN COMPANY 

**AB C.A. ÖSTBERG**  
**INDUSTRIGATAN 2**  
**774 35 AVESTA**

**TEL 0226-86 000**  
**FAX 0226-86 005**

**e-mail: [info@ca-ostberg.se](mailto:info@ca-ostberg.se)**  
**[www.ostberg.com](http://www.ostberg.com)**